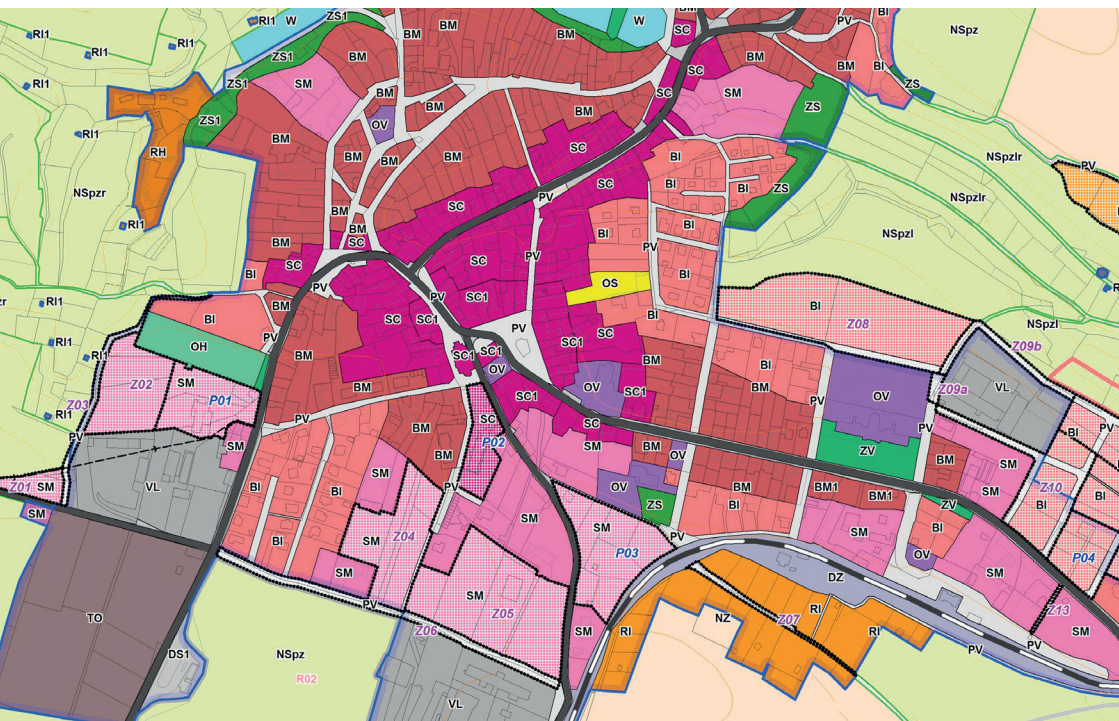




MINISTERSTVO  
PRO MÍSTNÍ  
ROZVOJ ČR



EVROPSKÁ UNIE  
Evropský fond pro regionální rozvoj  
Integrovaný regionální operační program



# Dotace na podporu územního plánování

Rozvoj ve všech oblastech

[www.mmr.cz](http://www.mmr.cz)

## ÚZEMNÍ PLÁNY

### Podporované aktivity

- a. zpracování územních plánů
- b. zpracování změn územních plánů

### Území realizace

Území obcí s rozšířenou působností. Území celé ČR mimo území hl. m. Prahy.

### Kdo může žádat?

Obec s rozšířenou působností

- > územní plán nebo změnu územního plánu, financované v této výzvě, lze realizovat pouze pro území obce s rozšířenou působností (dále jen „ORP“).

**Není možné podporovat územní plány ostatních obcí ve správním obvodu ORP.**

Nemohou být podpořeny nové územní plány obcí s rozšířenou působností, které měly územní plán financovaný z oblasti intervence 5.3 Integrovaného operačního programu, jestliže dosud neuběhla **pětiletá doba udržitelnosti projektu z IOP.**

Zpracování změny územního plánu podpořené z oblasti intervence 5.3 IOP v době udržitelnosti není v rozporu s podmínkami udržitelnosti projektu. Změna územního plánu podpořená ze SC 3.3 IROP musí **vyplývat z územní studie**, zaměřené na veřejnou infrastrukturu nebo na řešení krajiny. Způsobitelnými výdaji jsou pouze změny ve vazbě na tyto územní studie.

### Datum vyhlášení výzvy

**31. 7. 2015**

### Datum ukončení příjmu žádostí

**31. 3. 2017**

## **Datum zahájení realizace projektu**

### **Od 1. 1. 2014**

Datem zahájení realizace projektu na zpracování územního plánu se rozumí den, kdy zastupitelstvo schválilo svým usnesením zadání územního plánu.

Datem zahájení realizace projektu na zpracování změny územního plánu se rozumí den, kdy zastupitelstvo schválilo svým usnesením zadání změny územního plánu nebo schválilo svým usnesením zprávu o uplatňování územního plánu, která obsahuje pokyny pro zpracování návrhu změny územního plánu.

## **Datum ukončení realizace projektu**

Datem ukončení realizace projektu na územní plán nebo na změnu územního plánu je datum předání upraveného návrhu územního plánu nebo změny územního plánu po veřejném projednání pořizovateli. Příjemce doloží se závěrečnou Zprávou o realizaci předávací protokol.

**Realizace projektu musí být ukončena nejpozději 31. 12. 2019.**

## **Financování**

Celková alokace: 630 mil. Kč

Evropský fond regionálního rozvoje: 85%

Státní rozpočet: 5%

**Příjemce: 10%**

## **Limity celkových způsobilých výdajů**

**Minimální výše celkových způsobilých výdajů u územních plánů je 450 000 Kč a u změn územních plánů je 250 000 Kč. Maximální výše způsobilých výdajů není stanovena.**

## REGULAČNÍ PLÁNY

### Podporované aktivity

Zpracování regulačních plánů pořizovaných z vlastního podnětu obce, které nenahrazují územní rozhodnutí.

### Území

Území obcí s rozšířenou působností. Území celé ČR mimo území hl. m. Prahy.

### Kdo může žádat?

#### Obce s rozšířenou působností

Regulační plány, financované v této výzvě, lze realizovat pouze pro území obce s rozšířenou působností (dále jen „ORP“). **Není možné podporovat regulační plány ostatních obcí ve správním obvodu ORP.**

### Datum vyhlášení výzvy

16. 9. 2015

### Datum ukončení příjmu žádostí

31. 3. 2017

### Datum zahájení realizace projektu

Od 1. 1. 2014

Datem zahájení realizace projektu na zpracování regulačního plánu se rozumí:

- > den, kdy zastupitelstvo schválilo svým usnesením zadání regulačního plánu, nejdříve 1. 1. 2014, nebo
- > den předání zadání regulačního plánu zhotoviteli (projektantovi), je-li vydání regulačního plánu uloženo jako podmínka pro rozhodování o změnách v území v územním plánu, jehož součástí je zadání regulačního plánu, nejdříve 1. 1. 2014.

### **Datum ukončení realizace projektu**

Datem ukončení realizace projektu na regulační plán je datum předání upraveného návrhu regulačního plánu po veřejném projednání pořizovateli. Příjemce doloží se závěrečnou Zprávou o realizaci projektu předávací protokol.

**Realizace projektu musí být ukončena nejpozději 31. 12. 2019.**

### **Financování**

Celková alokace: 235,2 mil Kč

Evropský fond regionálního rozvoje: 85%

Státní rozpočet: 5%

**Příjemce: 10%**

### **Limity celkových způsobilých výdajů**

**Minimální výše celkových způsobilých výdajů je 200 000 Kč.**

**Maximální výše způsobilých výdajů není stanovena.**

Jeden projekt může zahrnovat více regulačních plánů, jednotlivé regulační plány v rámci projektu nemají finanční limity.



## ÚZEMNÍ STUDIE

### Podporované aktivity

Zpracování územních studií – pořizovaných podle stavebního zákona:

- a. zaměřených na veřejnou technickou infrastrukturu (ve vazbě na TEN -E nebo záměry vyplývající z PÚR ČR), na veřejnou dopravní infrastrukturu (ve vazbě na TEN-T nebo záměry vyplývající z PÚR ČR) nebo na veřejná prostranství,
- b. zaměřených na řešení krajiny.

Řešené území územní studie krajiny bude vždy vymezeno pouze v rozsahu celého správního obvodu obce s rozšířenou působností.

Územní studie veřejné infrastruktury lze realizovat i ve vybraných částech správního obvodu obce s rozšířenou působností.

### Území realizace

Území správního obvodu obce s rozšířenou působností. Území celé ČR mimo území hl. m. Prahy.

### Kdo může žádat

#### Obce s rozšířenou působností

Územní studie financované v této výzvě lze realizovat v celém území správního obvodu obce s rozšířenou působností, ale žadatelem je vždy pouze obec s rozšířenou působností.

### Datum vyhlášení výzvy

**8. 10. 2015**

### Datum ukončení příjmu žádostí

**31. 3. 2017**

## **Datum zahájení realizace projektu**

**Od 1. 1. 2014**

Datum předání zadání územní studie zhotoviteli (projektantovi), nejdříve 1. 1. 2014.

## **Datum ukončení realizace projektu**

- a. podání návrhu na vložení dat o studii do Evidence územně plánovací činnosti po schválení možnosti jejího využití pořizovatelem (v případě ORP, která nemá pověření Krajského úřadu dle stavebního zákona)
- b. vložení dat o studii do Evidence územně plánovací činnosti po schválení možnosti jejího využití pořizovatelem (v případě, že ORP má pověření Krajského úřadu dle stavebního zákona).

**Realizace projektu musí být ukončena nejpozději 31. 12. 2019.**

## **Financování**

Celková alokace: 450 mil. Kč

Evropský fond regionálního rozvoje: 85%

Státní rozpočet: 5%

**Příjemce: 10%**

## **Limity celkových způsobilých výdajů**

**Minimální výše celkových způsobilých výdajů je 200 000 Kč.**

**Maximální výše celkových způsobilých výdajů není stanovena.**

Jeden projekt může zahrnovat více územních studií, jednotlivé územní studie v rámci projektu nemají finanční limity.

## ÚZEMNÍ PLÁNY

### Podporované aktivity

#### Zpracování územního plánu

#### Kdo může žádat?

##### Obce

(mimo obce s rozšířenou působností, hl. město Prahu a mimo obce, které pořídily/pořizují územní plán a byly /jsou příjemcem dotace na pořízení návrhu územního plánu z IOP nebo z Programu rozvoje venkova) na území ČR.

#### Datum vyhlášení výzvy

**1. 11. 2015**

#### Datum ukončení příjmu žádostí

**15. 1. 2016**

#### Základní podmínky pro poskytnutí dotace:

Obec nemá žádný územní plán, nebo má územní plán obce nebo územní plán sídelního útvaru a jeho platnost skončí do 31. 12. 2020 (tj. územní plán schválen před 1. 1. 2007).

Obec má smluvně zajištěno zpracování územního plánu v souladu se zákonem č. 183/2006 Sb., o územním plánování a stavebním řádu (stavební zákon), ve znění pozdějších předpisů, a jeho prováděcích předpisů.

#### Financování

Celková alokace: 20 mil. Kč/pro rok 2016

Státní rozpočet: 80% (**max. 400 tis. Kč/ jeden územní plán**)

**Příjemce: 20%**

Možnost víceletého financování v programovém období 2016-2020.



### **Ukončení akce/projektu**

Datem ukončení realizace akce na pořízení územních plánů je datum předání návrhu územního plánu pro veřejné projednání pořizovateli.

Součástí Rozhodnutí o poskytnutí dotace bude podmínka, že územní plán musí být vydán (včetně nabytí účinnosti) max. do 3 let od Rozhodnutí o poskytnutí dotace.

Ministerstvo pro místní rozvoj ČR  
Staroměstské náměstí 6  
110 15 Praha 1  
Tel.: +420 224 861 111  
Fax.: +420 224 861 333  
[www.mmr.cz](http://www.mmr.cz)

ISBN - 978-80-7538-043-2