

Inspirace a inovace ve veřejných zakázkách město Jičín

14. 10. 2024

Hradec Králové





Strategický plán města Jičín (2005, 2019)

Strategický plán rozvoje města Jičína

Vize města
Prioritní oblasti
Priority a opatření

BŘEZEN 2019



Strategický plán rozvoje města Jičína
Návrhová část

1. VIZE MĚSTA

Vize města popisuje stav v budoucnosti (cca 10–15 let), kterého chce město Jičín svými rozvojovými aktivitami, definovanými (nejen) v této Strategii, dosáhnout. Vize je založena na klíčových přijímaných hodnotách, aby bylo možné se s ní ztotožnit a aby posílila integritu Strategického plánu. Je formulována s ohledem na síle a slabé stránky města i s ohledem na příležitosti a hrozby, které mohou rozvoj města ovlivnit. Obsahuje hlavní témata a základní strategické směry řešení Strategickým plánem a je vyjádřena jednoduchými výroky charakterizujícími z různých pohledů to, jak město Jičín vidíme v budoucnosti.

Vize tedy vyjadřuje hlavní cíle a hodnoty, jichž bude dosaženo řízeným strategickým rozvojem města, a které rámcují přístup města k přijímání strategicky důležitých rozhodnutí.

Jičín je městem v krajině

Rozvoj města vychází z toho, co činí Jičín jedinečným – má provázanosti města s okolní unikátní krajinou. Jsou zde zachovány jedinečné přírodní koridory, kterými je možné bez bariér vstoupit z okolní volné krajiny přímo do centra Jičína. Město, usazené v malebné kopcovité krajině, je kompaktní, prostupné, má zdravé životní prostředí, chová se ekologicky zodpovědně a udržitelně rozvíjí kvalitní podmínky pro život. Město na svém území úspěšně zabezpečuje vyvážené podmínky pro individuální automobilovou, veřejnou, cyklistickou i pěší dopravu.

Jičín je městem příběhů

Město je hrdé na svou bohatou historii a uchovává ji a rozvíjí pro další generace. Místní aktivní spolky, stavící na dlouhé tradici pestřého veřejného dění, jsou významnými činiteli v kulturním, sportovním a společenském životě a společně s městskými institucemi spoluvytváří skvělé podmínky pro aktivní trávení volného času. Město rozvíjí odkaz významných osobností spjatých s městem, jakými byli Albrecht z Valdštejna, Václav Čtvrtek a mnozí další.

Jičín je centrem regionu

Město Jičín je regionálním centrem pro okolní města a obce. Město zná a propaguje své jedinečné hodnoty a strategicky řídí jejich udržitelný rozvoj. Jičín je nejkrajnější bránou do Českého ráje. Město je aktivní v navazování mezinárodní spolupráce a vztahů a je připravené flexibilně reagovat na budoucí výzvy a změny.

Jičín je městem pro život

Město je atraktivní pro rodinný život, je klidné, čisté a má lidské měřítko. Město zodpovědně hospodáří se svým majetkem. Je informované, vsířené, bezpečné a komfortní. Veřejný, podnikatelský a občanský sektor zde spolupracují kultivovaně a se vzájemnou důvěrou. Vyspělý průmysl a kvalitní vzdělávací instituce ve městě iniciují ekonomický rozvoj, který probíhá vyváženě a trvale udržitelně.

Koncepční dokumenty: Koncepce břehů Cidliny Koncepce mobiliáře



LITINOVÁ LAVIČKA DRAK PRODLOUŽENA
ŠEDÁ/DŘEVĚNÁ VARIANTA



LITINOVÁ LAVIČKA DRAK
ŠEDÁ/DŘEVĚNÁ VARIANTA



HISTORICKÁ
LAMPA - ŠEDÁ



BAREVNOST
KOVOVÉ PRVKY
- LITINA, HLINÍK - BARVA ŠEDÁ RAL 7021
- NEREZOVÁ OCEL

DŘEVO
- DUB (popřípadě tropická dřevina)
- POVRCHOVÁ ÚPRAVA OLEJ



KOŠ SE STRÍŠKOU
BARVA ŠEDÁ



PÍTKO FUENTE
BARVA ŠEDÁ



SLOUPEK ISAC
BARVA ŠEDÁ



SLOUPEK STÁVAJÍCÍ
BARVA ŠEDÁ



STÁVAJÍCÍ
INFORMAČNÍ NOSIČ
BARVA ŠEDÁ



STOJAN
BARVA ŠEDÁ



STOJAN
BARVA ŠEDÁ



KVĚTNÍK
BARVA ŠEDÁ



SMĚROVKY OS
BARVA ŠEDÁ



KOŠ VALET
BARVA ŠEDÁ
DOPLŇKY V NEREZU

MĚSTSKÝ MOBILIÁŘ

Další územní studie v různých částech města.

Adaptační a mitigační strategie města Jičína

- Zpracování návrhu strategického dokumentu, který je zaměřen na zmírnění důsledků změny klimatu, který bude definovat konkrétní adaptační a mitigační opatření (např. modro-zelená infrastruktura, energetické úspory, čistota ovzduší) a bude podkladem pro přípravu a realizaci konkrétních projektů a aktivit přispívajících ke zmírnění klimatické změny a zajišťujících adaptaci na její místní projevy...

65% kvalitativní hodnotící kritérium



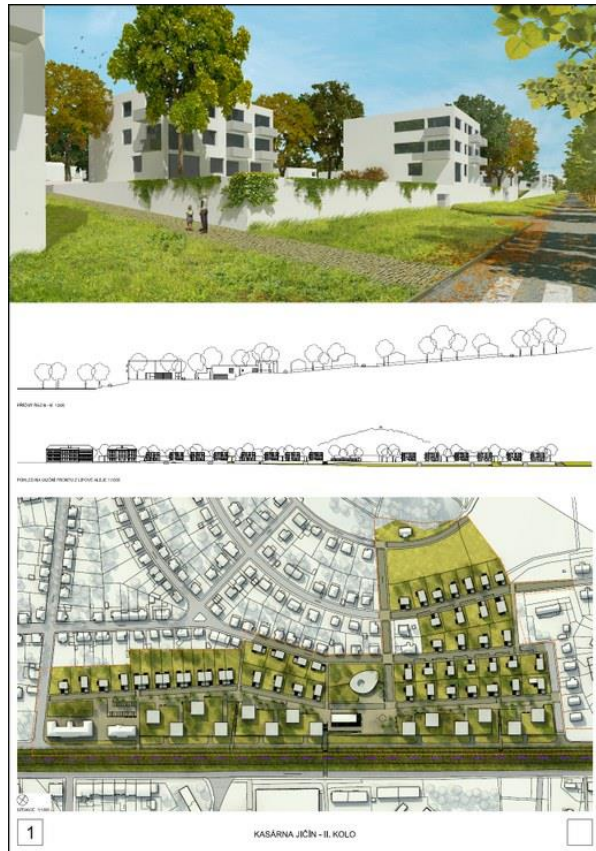
Plán udržitelné městské mobility Jičín

- Zpracování návrhu strategického dokumentu, jehož cílem je vytvořit podmínky pro uspokojení potřeb mobility lidí i podniků ve městě v souladu s Vládní koncepcí městské a aktivní mobility a přispět tak ke zlepšení kvality života ve městě

30 % kvalitativní hodnotící kritérium



Architektonické soutěže



2013 – Územní studie lokality Kasárna



2016 – Příkladová MŠ Máj



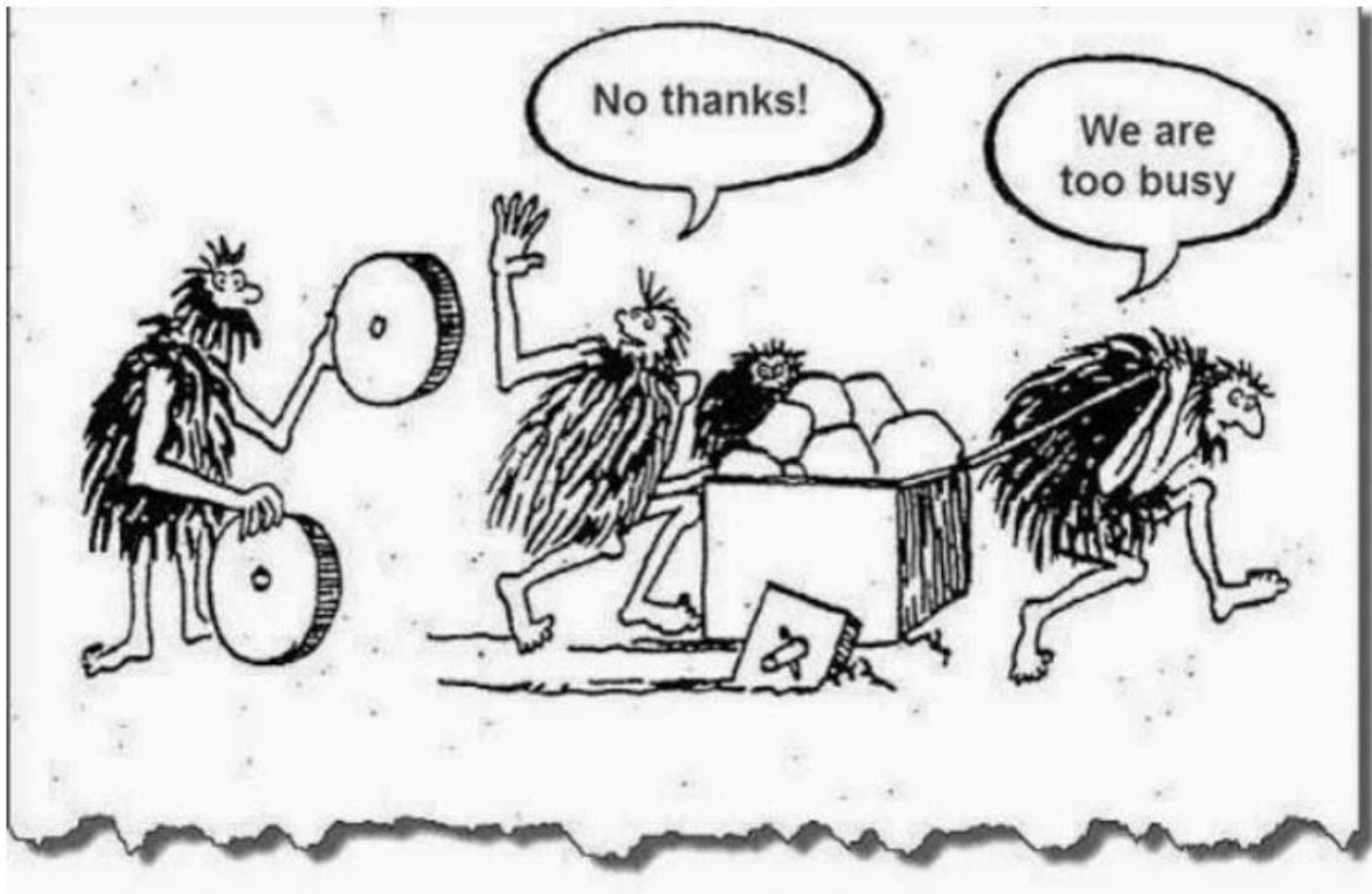
2019 – Odpočinková zóna Cidlina



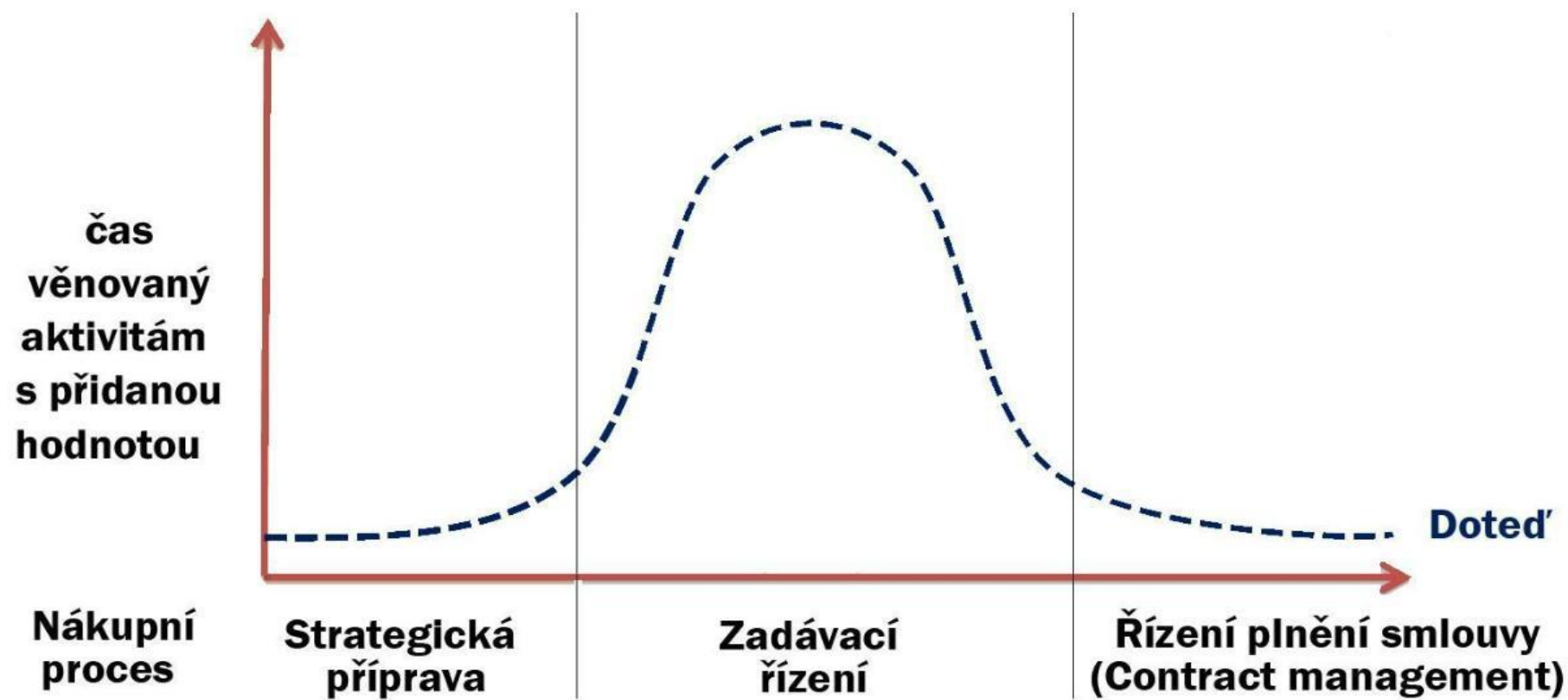
2024 – Holínské Předměstí

Nemáme čas přemýšlet o tom, co skutečně potřebujeme...

... jsme příliš zaneprázdnění



Takto už asi ne...



„Nové DNA veřejného zadávání“ – snažíme se o to...



MEET THE BUYER



Předběžné tržní konzultace

<https://portal-vz.cz/wp-content/uploads/2019/06/Predbezne-trzni-konzultace.pdf>

od Šumavy k Tatrám..

ANEK od tobogánu, přes nákladní auta, stavební práce, strategické plány, praní prádla, veřejné osvětlení až po sdílená kola...



Odpovědné veřejné zadávání v praxi § 6 odst. 4 ZZVZ...

VZ: Infrastruktura Kasárna Jičín

PŘED VZ

- soutěž o návrh
- meet the buyer
- PTK

V RÁMCI VZ

- manager OVZ
- etický kodex dodavatele
- bankovní účet přístupný zadavateli k nahlížení
- **exkurze pro základní školy**

https://www.youtube.com/watch?v=npU_ATYMxmg&t=13s

- eliminace negativních dopadů stavby
- monitorovací zpráva



Odpovědné veřejné zadávání v praxi § 6 odst. 4 ZZVZ...

I zakázky malého rozsahu (VZMR) příspěvkových organizací města si zaslouží odpovědný přístup 😊

Co třeba dodávky biopotravin do každé jídelny MŠ, ZŠ v Jičíně???
Ale JAKÉ POTRAVINY? A KDE je vzít pro 3 300 strážníků?

Možnosti implementace bioproduktů v rámci veřejného zadávání

doc. Ing. Jan Moudrý, Ph.D.

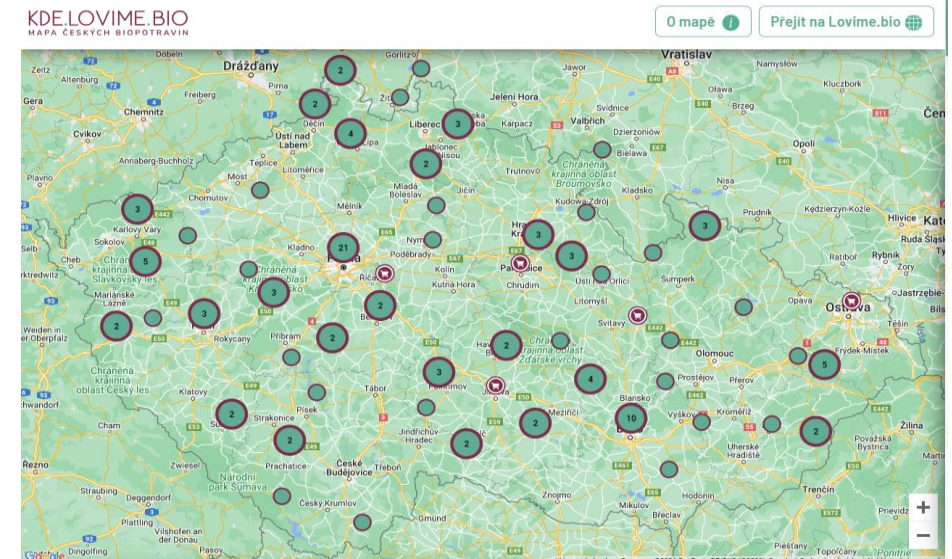


Fakulta zemědělská
a technologická
Faculty of Agriculture
and Technology

Jihočeská univerzita
v Českých Budějovicích
University of South Bohemia
in České Budějovice

✓ Mléko a Mléčné produkty!

✓ V Poděbradech!



Program

- Úvodní slovo - vedení města
- Minimální standard pro dodávky potravin – Akční plán
Národní strategie veřejného zadávání
Strategie odpovědného stravování města Jičína
- Možnosti implementace bioprodukce – mléko, mléčné výrobky
- Prezentace regionálního dodavatele bioprodukce – Polabské mlékárny a.s.
- Diskuze, dotazy

Jičín



Děkujeme za pozornost

Mgr. Petr Hamáček, místostarosta města Jičína

hamacek@mujicin.cz

Lenka Hollerová, DiS., vedoucí oddělení veřejných zakázek

hollerova@mujicin.cz