



Integrované teritoriální investice **Jihlavské aglomerace** **(ITI JA)**

„IROP TOUR Jihlava“

11. 5. 2022

Jihlava



Území ITI JA pro období 2021-2027

➤ počet obcí:

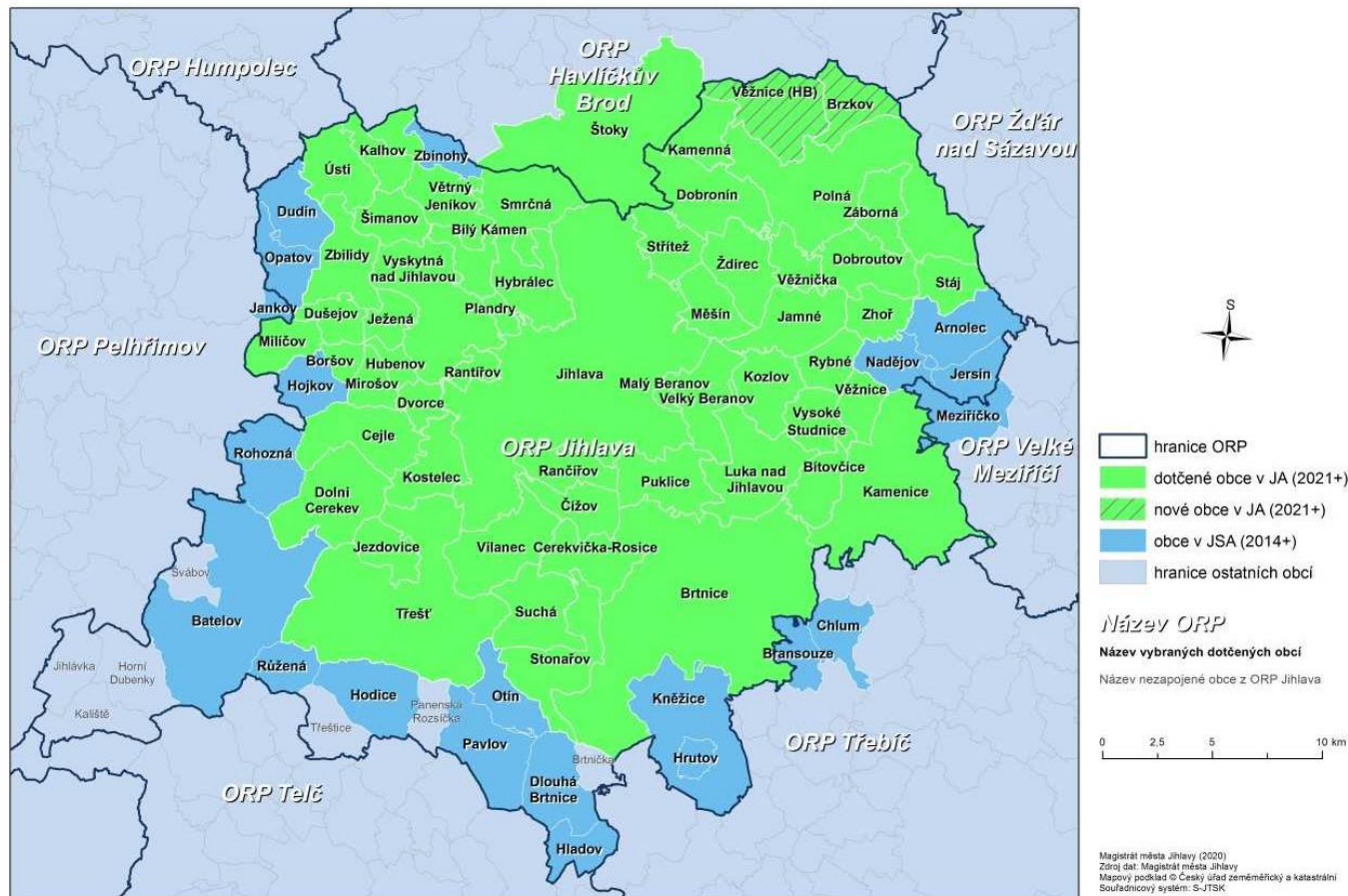
56 obcí včetně Jihlavy

➤ rozloha území:

cca 731 km²

➤ počet obyvatel:

93 964 obyvatel



Území ITI vymezena v programovém období 2021–2027 centrálně ze strany MMR ČR



Zpracování ITI Jihlavské aglomerace

- 2019 – 2022 → průzkum absorpční kapacity a jeho aktualizace
- srpen 2020 – únor 2021 → analytická část
- leden – květen 2021 → návrh strategické části
- červen 2021 – únor 2022 → strategická + implementační části
- březen 2022 → schválení koncepční části ITI v Zastupitelstvu města Jihlavy



Zpracování ITI Jihlavské aglomerace

- leden 2021 → seminář pro zástupce obcí z území ITI JA
- červenec 2021 → 2. seminář pro zástupce obcí v území ITI JA
- únor 2022 → veřejné projednání ITI JA



Obsah Integrované strategie ITI JA

Analytická část

- Socioekonomická analýza
- Analýza problémů a potřeb a rozvojového potenciálu
- Analýza stakeholderů

Strategická část

- Vize, cíle a opatření
- Popis integrovaných rysů strategie
- Popis zapojení partnerů
- Vazba na strategické dokumenty

Implementační část

Programové rámce

Vychází z „Metodického pokynu pro využití integrovaných nástrojů a regionálních akčních plánů v programovém období 2021–2027“



Vize Jihlavské aglomerace v roce 2027

- **Konkurenceschopná a sociálně stabilní Jihlavská aglomerace, přátelská pro občany všeho věku, prosperující v klíčových hospodářských odvětvích, těžící z dobré dopravní dostupnosti a nabízející vysokou kvalitu života, včetně atraktivního životního prostředí.**

Strategický cíl	Specifický cíl	Opatření
1. Moderní, integrovaná a ekologická mobilita	1.1 Podpora multimodality a provázanosti dopravy	1.1.1 Výstavba a rekonstrukce dopravních terminálů, parkovacích systémů a rozvoj preferenčních opatření 1.1.2 Rozvoj infrastruktury MHD 1.1.3 Rozvoj MHD a ekologizace vozového parku MHD
	1.2 Rozvoj cyklo dopravy a podpora bezpečnosti dopravy	1.2.1 Rozvoj cyklostezek a cyklotras 1.2.2 Zajištění bezpečnosti pěších a cyklistů
	1.3 Zvýšení bezpečnosti a plynulosti dopravy a zlepšení dopravní informovanosti	1.3.1 Rozvoj inteligentních dopravních systémů
2. Ekonomicky silná a vzdělaná aglomerace	2.1 Vytváření podmínek pro posílení výzkumných a inovačních kapacit a efektivní propojení výzkumné a aplikační sféry ve vazbě na trh práce	2.1.1 Podpora spolupráce soukromého a veřejného sektoru v oblasti podnikání a podnikatelských inovací 2.1.2 Podpora spolupráce škol, vzdělávacích organizací a aplikačního sektoru
	2.2 Podpora vzdělávání, vybavenosti škol a inkluze	2.2.1 Rozvoj vzdělávání, zkvalitnění vybavenosti škol a školských zařízení a zvýšení jejich kapacit 2.2.2 Rozvoj vzdělávání a podpora spolupráce škol se zaměstnavateli a dalšími institucemi 2.2.3 Podpora inkluze ve vzdělávání
3. Sociálně stabilní aglomerace	3.1 Udržení sociální soudržnosti, rozvíjení sociálních služeb a aktivit v oblasti sociálního začleňování	3.1.1 Rozšíření a zkvalitnění infrastruktury pro poskytování sociálních služeb 3.1.2 Rozvoj zdravotních a sociálních služeb a služeb na zdravotně-sociálním pomezí 3.1.3 Rozvoj sociálních služeb a aktivit v oblasti sociálního začleňování 3.1.4 Podpora zaměstnanosti znevýhodněných osob na trhu práce
	3.2 Podpora sociálního bydlení	3.2.1 Zlepšení podmínek pro dostupnost a kvalitu sociálního bydlení
4. Kvalitní životní prostředí a atraktivní veřejný prostor	4.1 Zlepšení kvality a atraktivity veřejných prostranství	4.1.1 Revitalizace veřejných prostranství
	4.2 Podpora retence a efektivní nakládání s vodou v intravilánu a v krajině	4.2.1 Rozvoj modrozelené infrastruktury v intravilánu 4.2.2 Retence vody v krajině, ochrana před povodněmi, erozí a suchem
	4.3 Zlepšení stavu technické infrastruktury, energetiky a podpora rozvoje oběhového hospodářství	4.3.1 Rekonstrukce a budování infrastruktury pro zásobování pitnou vodou 4.3.2 Zlepšování úrovně čištění odpadních vod 4.3.3 Snižování spotřeby energie a zlepšování energetické infrastruktury 4.3.4 Obnovitelné zdroje energie 4.3.5 Podpora přechodu na oběhové hospodářství
	4.4 Optimalizace veřejné správy	4.4.1 Podpora digitalizace a zefektivnění veřejné správy
5. Rozvinutá infrastruktura pro cestovní ruch a kulturu	5.1 Podpora cestovního ruchu, včetně revitalizace a efektivnějšího využití kulturních památek a dalších objektů	5.1.1 Rekonstrukce a revitalizace kulturních památek, muzeí a dalších objektů a podpora jejich využití 5.1.2 Podpora cestovního ruchu



Přehled cílů a opatření

Strategický cíl	Specifický cíl	Opatření
1. Moderní, integrovaná a ekologická mobilita	1.1 Podpora multimodality a provázanosti dopravy	1.1.1 Výstavba a rekonstrukce dopravních terminálů, parkovacích systémů a rozvoj preferenčních opatření 1.1.2 Rozvoj infrastruktury MHD 1.1.3 Rozvoj MHD a ekologizace vozového parku MHD
	1.2 Rozvoj cyklo dopravy a podpora bezpečnosti dopravy	1.2.1 Rozvoj cyklostezek a cyklotras 1.2.2 Zajištění bezpečnosti pěších a cyklistů
	1.3 Zvýšení bezpečnosti a plynulosti dopravy a zlepšení dopravní informovanosti	1.3.1 Rozvoj inteligentních dopravních systémů

Zdroje financování

- **Integrovaný regionální operační program (IROP), SC 6.1**
- **Operační program Doprava (OP D), SC 3.1, 1.2**



Přehled cílů a opatření

Strategický cíl	Specifický cíl	Opatření
2. Ekonomicky silná a vzdělaná aglomerace	2.1 Vytváření podmínek pro posílení výzkumných a inovačních kapacit a efektivní propojení výzkumné a aplikační sféry ve vazbě na trh práce	2.1.1 Podpora spolupráce soukromého a veřejného sektoru v oblasti podnikání a podnikatelských inovací 2.1.2 Podpora spolupráce škol, vzdělávacích organizací a aplikačního sektoru
	2.2 Podpora vzdělávání, vybavenosti škol a inkluze	2.2.1 Rozvoj vzdělávání, zkvalitnění vybavenosti škol a školských zařízení a zvýšení jejich kapacit 2.2.2 <i>Rozvoj vzdělávání a podpora spolupráce škol se zaměstnavateli a dalšími institucemi</i> 2.2.3 <i>Podpora inkluze ve vzdělávání</i>

Zdroje financování

- **Integrovaný regionální operační program, SC 4.1**
- Operační program Jan Amos Komenský, SC 1.1 (2.1, 2.2, 2.3)
- Operační program Technologie a aplikace pro konkurenceschopnost, SC 1.1



Přehled cílů a opatření

Strategický cíl	Specifický cíl	Opatření
3. Sociálně stabilní aglomerace	3.1 Udržení sociální soudržnosti, rozvíjení sociálních služeb a aktivit v oblasti sociálního začleňování	3.1.1 Rozšíření a zkvalitnění infrastruktury pro poskytování sociálních služeb 3.1.2 <i>Rozvoj zdravotních a sociálních služeb a služeb na zdravotně-sociálním pomezí</i> 3.1.3 Rozvoj sociálních služeb a aktivit v oblasti sociálního začleňování 3.1.4 Podpora zaměstnanosti znevýhodněných osob na trhu práce
	3.2 Podpora sociálního bydlení	3.2.1 Zlepšení podmínek pro dostupnost a kvalitu sociálního bydlení

Zdroje financování

- Integrovaný regionální operační program (IROP), SC 4.2, 4.3
- Operační program Zaměstnanost + (OPZ+), SC 1.1, 2.1

Strategický cíl	Specifický cíl	Opatření
4. Kvalitní životní prostředí a atraktivní veřejný prostor	4.1 Zlepšení kvality a atraktivity veřejných prostranství	4.1.1 Revitalizace veřejných prostranství
	4.2 Podpora retence a efektivní nakládání s vodou v intravilánu a v krajině	4.2.1 Rozvoj modrozelené infrastruktury v intravilánu 4.2.2 Retence vody v krajině, ochrana před povodněmi, erozí a suchem
	4.3 Zlepšení stavu technické infrastruktury, energetiky a podpora rozvoje oběhového hospodářství	4.3.1 <i>Rekonstrukce a budování infrastruktury pro zásobování pitnou vodou</i> 4.3.2 <i>Zlepšování úrovně čištění odpadních vod</i> 4.3.3 Snižování spotřeby energie a zlepšování energetické infrastruktury 4.3.4 Obnovitelné zdroje energie 4.3.5 Podpora přechodu na oběhové hospodářství
	4.4 Optimalizace veřejné správy	4.4.1 Podpora digitalizace a zefektivnění veřejné správy

Zdroje financování

- **Integrovaný regionální operační program, SC 1.1, 2.2**
- Operační program Životní prostředí, SC 1.1, 1.2, 1.3 (1.4)
- Operační program Technologie a aplikace pro konkurenceschopnost, (SC 4.1,4.2)



Přehled cílů a opatření

Strategický cíl	Specifický cíl	Opatření
5. Rozvinutá infrastruktura pro cestovní ruch a kulturu	5.1 Podpora cestovního ruchu, včetně revitalizace a efektivnějšího využití kulturních památek a dalších objektů	5.1.1 Rekonstrukce a revitalizace kulturních památek, muzeí a dalších objektů a podpora jejich využití 5.1.2 Podpora cestovního ruchu

Zdroje financování

- **Integrovaný regionální operační program (IROP), SC 4.4**



Strategické projekty

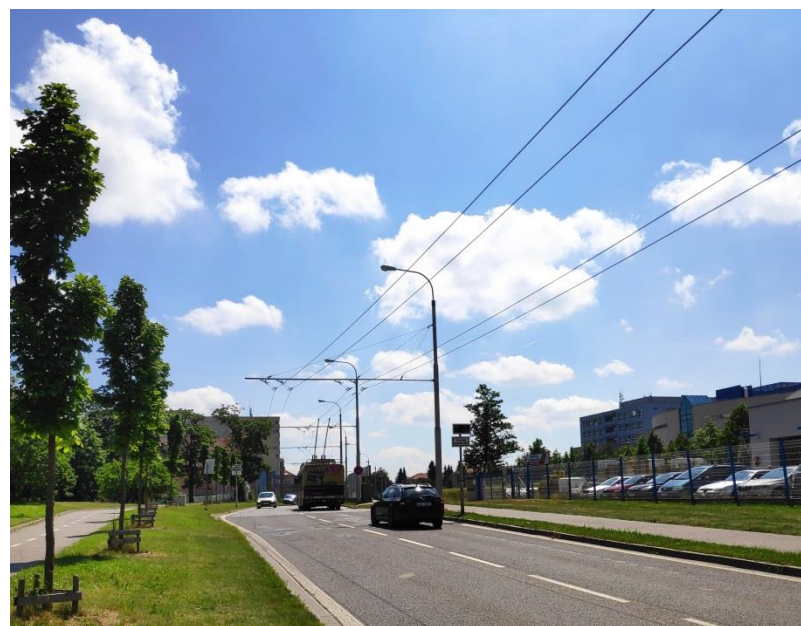
- ve strategiích ITI budou uvedeny konkrétní strategické projekty
- důraz kladen na **přípravenost projektů**
- důraz kladen na **integrovanost projektů**
- **3 typy strategických projektů:**
 1. unikátní projekt – jedinečný/nezastupitelný projekt v území
 2. projekt provázaný s jiným projektem/projekty na definovaném území a/nebo tématem – komplex projektů složený z dílčích projektů z jednotlivých OP, z různých specifických cílů jednoho OP nebo mimo EU fondy
 3. síťový projekt – řešení daného tématu v území prostřednictvím realizace samostatných projektů ve strategii nekonkretizovaných (**ALE** v daném tématu nebude možné realizovat individuální projekty v rámci IROP)



Příklad integrovaného řešení



Centrální dopravní terminál Jihlava -
IROP



Napojení CDT na trolejbusovou
sít' - OPD



Programové rámce

- **Programové rámce** - pro každý OP bude zpracován 1 programový rámec
 - Finanční plán, plán indikátorů, **seznam strategických projektů**
 - Vyhlášení výzev pro sběr projektů do programových rámců
 - Výzvy budou zveřejněny na:
 - Úřední desce MMJ
 - Elektronické úřední desce MMJ
 - Stránkách ITI → sekce „Výzvy“ www.jihlava.cz/ITI



Předpokládané implementační postupy ITI

- vyhlášení výzev nositele ITI pro předkládání projektových záměrů (vč. kritérií)
- projednání projektových záměrů v pracovních skupinách a Řídicím výboru ITI
- schvalování programových rámců vč. seznamu projektů Zastupitelstvem města Jihlavy → schvalování ze strany ŘO OP
- vyhlášení výzvy řídicího orgánu operačního programu
- ověření souladu projektového záměru se strategií ITI Řídicím výborem ITI
- předložení žádosti o podporu prostřednictvím monitorovacího systému
- hodnocení žádosti o podporu ze strany ŘO OP/ZS dle jejich pravidel



Další postup

➤ Časový harmonogram

- červen 2022 → konference ITI JA pro žadatele (www.jihlava.cz/iti v sekci Aktuality)
- červen - červenec 2022 → výzvy pro sběr projektů do Programových rámců
- září 2022 → Programové rámce – schválení ze strany ZMJ
- 3. Q 2022 → První výzvy ŘO OP pro ITI



Výhody ITI

- vyčleněná alokace pro území JA
- možnost realizace integrovaných projektů
- soutěž mezi projekty pouze v rámci JA
- IROP – podpora kulturních památek

Nevýhody ITI

- pokud bude projekt uvedený v ITI → nelze podat individuální žádost
- výzvy ŘO pro ITI → později než individuální výzvy
- tlak na plnění finančního plánu ITI



Předpokládané celkové alokace pro 13 ITI v ČR

- **IROP – 24,4 mld. Kč (ITI JA – cca 789 mil. Kč)**
- **OPD – 23 mld. Kč**
- **OPŽP – 2,3 mld. Kč**
- **OPJAK – 2,5 mld. Kč**
- **OPZ+ – 0,5 mld. Kč**



- Připravujete projekt zaměřený na podporu zmiňovaných oblastí?
- Působíte ve vymezeném území ITI Jihlavské aglomerace?
 - Máte zájem realizovat projekt prostřednictvím strategie ITI?

ANO



- Domluvte si s námi schůzku nebo...

NÁM POŠLETE SVŮJ PROJEKT
iti@jihlava-city.cz

NE

- Můžete realizovat
 - individuální projekty nebo
 - projekty prostřednictvím CLLD.



Děkuji za pozornost.

Mgr. Tereza Chloupková

Odbor rozvoje města
Magistrát města Jihlavy

Tel.: 565 592 450

E-mail: tereza.chloupkova@jihlava-city.cz