

# Příprava SCLLD MAS Podještědí 2021+



EVROPSKÁ UNIE  
Evropský fond pro regionální rozvoj  
Integrovaný regionální operační program



MINISTERSTVO  
PRO MÍSTNÍ  
ROZVOJ ČR

## IROP TOUR Liberec

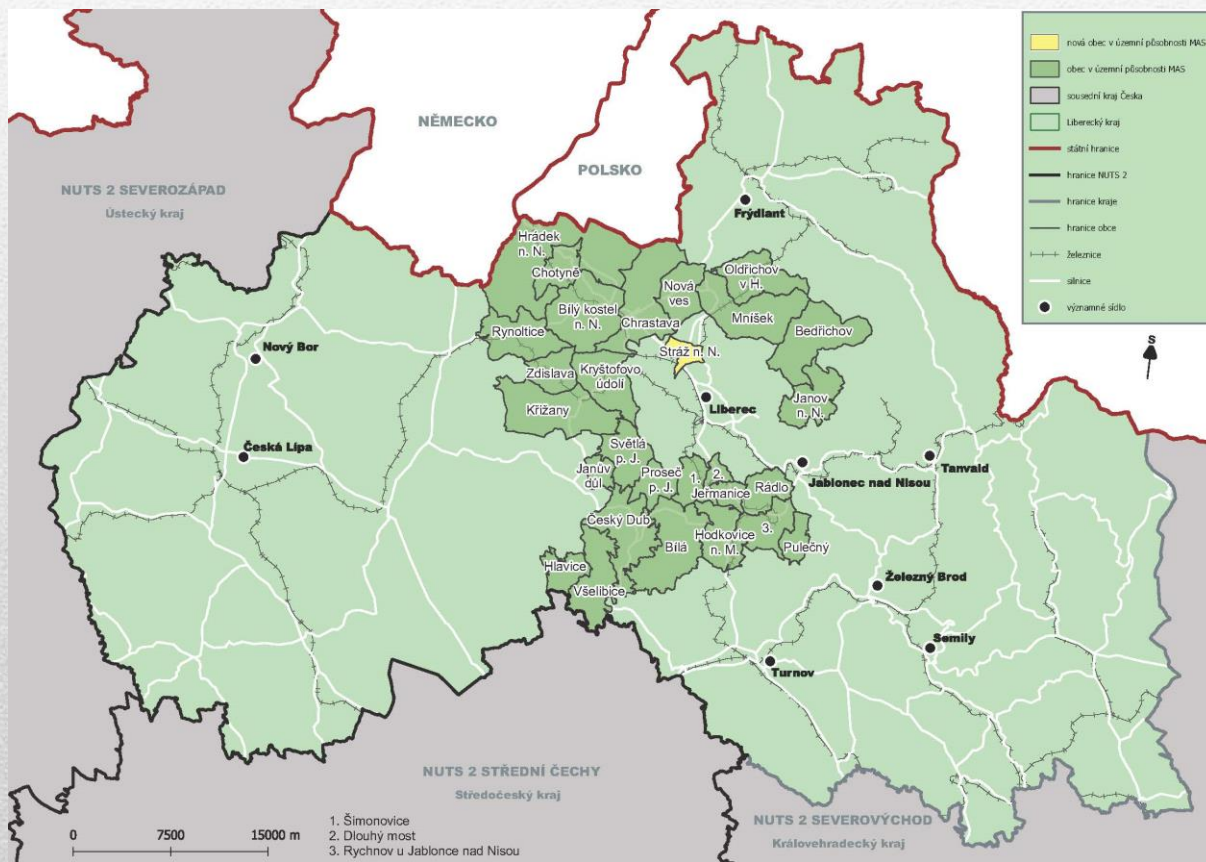
MAS Podještědí, z.s.

24.5.2022

Ing. Filip Šafařík

# Základní informace o MAS Podještědí

Územní působnost MAS Podještědí: 28 obcí s celkovým počtem cca 42 000 obyvatel.  
Realizace SCLLD 2014 – 2020: zapojené programy IROP (alokace 47 mil. Kč), PRV, OPZ.  
Příprava realizace SCLLD 2021 – 2027: plán zapojení programů IROP, PRV, OPZ+.



# Příprava realizace SCLLD – Programový rámec IROP

Strategie CLLD = Konceptní část (již schváleny r. 2021) + Akční plán (Programový rámec IROP) schvalování do konce r. 2022.

**Programový rámec IROP** = výběr aktivit IROP definovaný pod Specifickým cílem 5.1 – Komunitně vedený místní rozvoj

## Aktivity v IROP pro MAS (CLLD)

- Infrastruktura pro bezpečnou nemotorovou dopravu
- Infrastruktura pro cyklistickou dopravu
- Zelená infrastruktura ve veřejném prostranství měst a obcí
- Podpora jednotek sboru dobrovolných hasičů kategorie jednotek požární ochrany II, III a V
- Infrastruktura mateřských škol a zařízení péče o děti typu dětské skupiny
- Infrastruktura základních škol ve vazbě na odborné učebny a rekonstrukce učeben neúplných škol
- Infrastruktura pro sociální služby
- Revitalizace kulturních památek
- Revitalizace a vybavení městských a obecních muzeí
- Rekonstrukce a vybavení obecních profesionálních knihoven
- Veřejná infrastruktura udržitelného cestovního ruchu

MAS vybírá aktivity do programového rámce dle rozvojových potřeb a absorpční kapacity území.

## Míra spolufinancování:

MAS - Liberecký kraj, méně rozvinutý region.

**Celkové způsobilé výdaje projektu (CZV) = 95% dotace EU + 5% spoluúčast žadatele**

---

# Programový rámec IROP MAS Podještědí

## Plánované aktivity IROP pro programový rámec:

- **Infrastruktura pro bezpečnou nemotorovou dopravu**
  - výstavba, modernizace a rekonstrukce komunikací pro pěší v trase nebo v křížení pozemní komunikace s vysokou intenzitou dopravy;
  - zvyšování bezpečnosti nemotorové dopravy stavebními úpravami komunikací pro pěší a pro cyklisty a instalací prvků zklidňujících dopravu v nehodových lokalitách;
  - *doprovodná část projektu:* pro zvýšení bezpečnosti nemotorové dopravy nezbytné přímo související stavební úpravy pozemní komunikace, rekonstrukce místních komunikací.

### Kritéria:

Intenzita dopravy je min. 500 vozidel/den.

Karta souladu projektu s principy udržitelné mobility.

---

# Programový rámec IROP MAS Podještědí

## Plánované aktivity IROP pro programový rámec:

- **Infrastruktura základních škol ve vazbě na odborné učebny a rekonstrukce učeben neúplných škol**
  - podpora vybudování, modernizace a vybavení *odborných učeben ZŠ* ve vazbě na přírodní vědy, polytechnické vzdělávání, cizí jazyky, práci s digitálními technologiemi;
  - budování vnitřní konektivity škol;
  - budování zázemí pro školní družiny a školní kluby umožňující zvyšování kvality poskytovaných služeb;
  - *rekonstrukce učeben (včetně kmenových) neúplných škol; (pouze CLLD)*
  - *doprovodná část projektu*: např. zázemí pro pedagogické i nepedagogické pracovníky (např. kabinety); vnitřní i venkovního zázemí pro komunitní aktivity při ZŠ vedoucí k sociální inkluzi (po vyučování); poradenská pracoviště pro práci s žáky se SVP.

### Kritéria:

Projekt je uveden ve Strategickém rámci „MAP pro oblast Liberecko“ (SO ORP Liberec) včetně zaměření projektu a výše předpokládaných výdajů.

---

# Programový rámec IROP MAS Podještědí

## Plánované aktivity IROP pro programový rámec:

- **Zelená infrastruktura ve veřejném prostranství měst a obcí**
  - ucelené (komplexní) projekty veřejných prostranství zaměřené na zelenou infrastrukturu (modrou i zelenou složku), veřejnou a technickou infrastrukturu a související opatření v řešeném území nezbytná pro rozvoj a zlepšení kvality ekosystémových služeb měst a obcí;
  - revitalizace a modernizace stávajících veřejných prostranství;
  - revitalizace a úprava nevyužívaných ploch.

Z IROP nebudou podporovány projekty izolovaně řešící pouze vegetaci nebo srážkovou vodu (OPŽP)

## Kritéria:

Pro řešené území je zpracován alespoň jeden z následujících dokumentů:

- územní studie veřejného prostranství registrovaná v Evidenci územně plánovací činnosti (EÚPČ);
- regulační plán;
- architektonická/urbanistická studie/koncepce veřejného prostranství zpracovaná autorizovaným architektem ČKA;

Projekt vznikl na základě participace s občany.

---

# Programový rámec IROP MAS Podještědí

## Plánované aktivity IROP pro programový rámec:

- **Veřejná infrastruktura udržitelného cestovního ruchu**
  - budování a revitalizace doprovodné infrastruktury cestovního ruchu (např. odpočívadla, parkoviště, sociální zařízení, veřejná infrastruktura pro vodáckou a vodní turistiku / rekreační plavbu);
  - budování páteřních, regionálních a lokálních turistických tras a revitalizace sítě značení;
  - propojená a otevřená řešení návštěvnického provozu a navigačních systémů měst a obcí;
  - rekonstrukce stávajících a budování nových turistických informačních center.

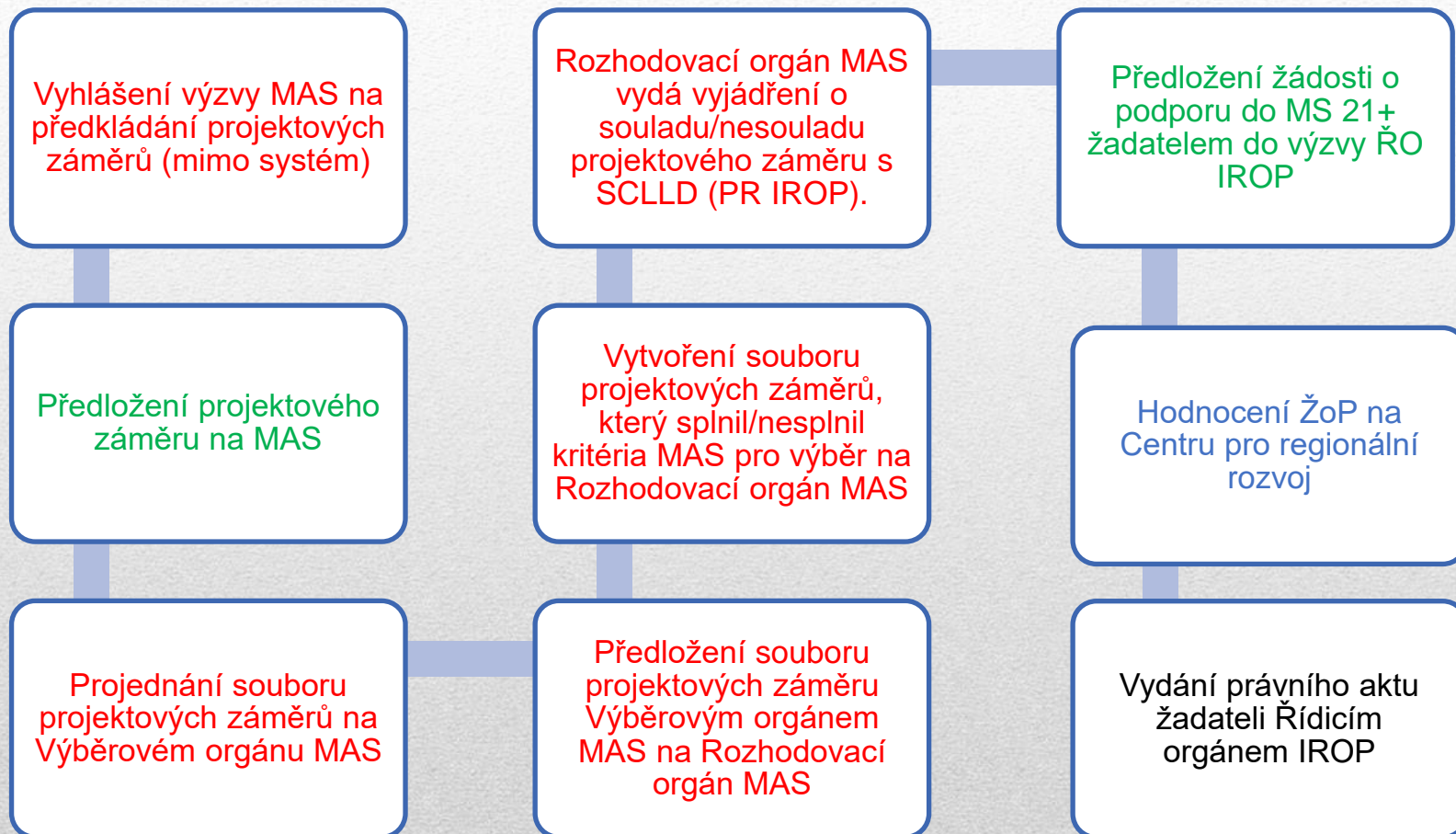
## Kritéria:

Projekty mohou být zaměřené pouze na jednu oblast (např. parkoviště).

V případě vybudování/vyznačení nových značených turistických tras a přetrasování značených turistických tras spolupracuje žadatel s Klubem českých turistů.

---

# Implementace SCLLD v IROP 2021 - 2027



Červená – činnost MAS, zelená – činnost žadatele, modrá - činnost Centra, černá – činnost ŘO IROP





Děkuji za pozornost

MAS Podještědí

[www.podjestedi.cz](http://www.podjestedi.cz)

[www.podjestedi.eu](http://www.podjestedi.eu) (realizace SCLLD)

**Manažer IROP**

Ing. Filip Šafařík

E-mail: [irop@podjestedi.eu](mailto:irop@podjestedi.eu)

Tel: 605 215 264

---